

Rendimiento por hectarea	
Motor	DEUTZ 4 cilindros 3,6 litros - (100 Kw) 136 CV a 2300 rpm Stage V - Gestión automática de la velocidad Control automático de limpieza y refrigeración.
Transmision	Accionamiento hidrostático autopropulsado SAUER DANFOSS 2 velocidades electrónicas (carretera automotriz + trabajo) 4 ruedas motrices 4 direcciones Dirección muy flexible (máximo par disponible a cualquier velocidad) Frenos en ambos ejes
Neumáticos	Neumático radial 425-55 R17
eserva gasoil	Gasoil : 150lt // ADBLUE 10lt
FUNCIONAMIENTO DE RECOGIDA	
Recogida	Cilíndrico con lengüetas de goma Ø 1100 mm Placa frontal elevable e inversor del rotor Función de recogida automatizada.
Ancho de recogida	2 m
Anchura de barrido	Entre 2m y 5,8m
Turbina lateral (interlineado)	Potente, instalado lo más cerca posible del giro, ofrece la máxima potencia en un espacio reducido
Soplador	Flujo de aire ajustable y controlable en el salpicadero Carcasa circular con 2 ventiladores
Triaje	1er selección de residuos por cadena delantera de barrido 2a selección de hojas por ventilación (difusor en toda la anchura de recogida) Alfombra de extracción de hojas lisas invertidas 3e selección final en parrilla vibradora (espacios de 21 mm)
Tolva	Elevación e inclinación hidráulica Nivel de la tolva mediante sensores ultrasónicos Volumen: 2.100 litros Altura de vaciado: 2,90 m
Equipo de serie	Cabina cerrada, filtrada y con aire acondicionado - Visualización, control y ajuste electrónico de todos los movimientos - Gestión de los extremos de las hileras - Todos los controles de recogida mediante un joystick - Nivelador de la tolva - Evacuador de hojas - Sensor de llenado de la tolva - Extintor - Depósito de combustible de acero inoxidable
PESOS Y DIMENSIONES	
Longitud	6,93m a 9,78 (según opciones) (7,37m con tuerca de giro de Ø1250)
Anchura	De 2,40 m a 3,13 m (según opciones)
Altura	De 2,04m a 2,34m (según opciones)
Peso	Aproximadamente 6.500 kg (según opciones)
OPCIONES	
Opciones	Giro lateral por satélite - Cangrejo - Elevación con ruedas de tierra - Kit de cámara - Recogida flotante - París Dakar....



Fabricante de máquinas agrícolas para la cosecha y el trabajo de las frutas



A M B Rousset
impasse du Tilleul
38470 BEAULIEU - France



Tél : +33 (0) 4 76 36 73 73
Fax : +33 (0) 4 76 36 70 82
E-mail : export@ambrousset.com
www.amb-rousset.com



Fabricado en Francia



Rendimiento y confort



Adaptable y funcional



Diseño renovado



Motor de última generación



Gran anchura de barrido

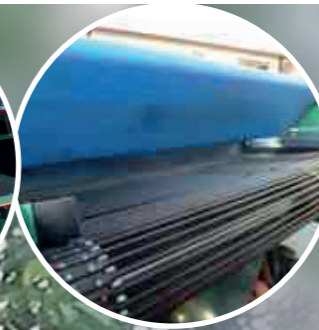


Configuración personalizada

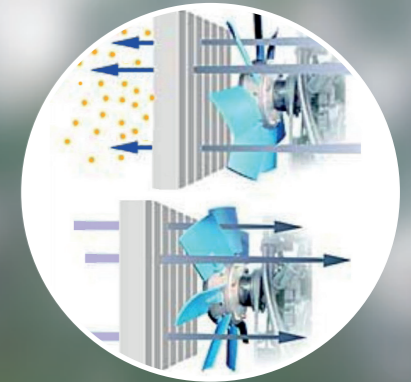
→ Pack «Paris-Dakar»



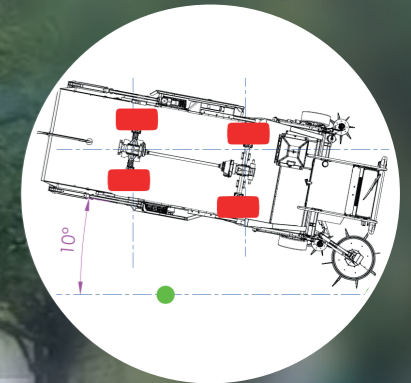
→ Clasificación terciario



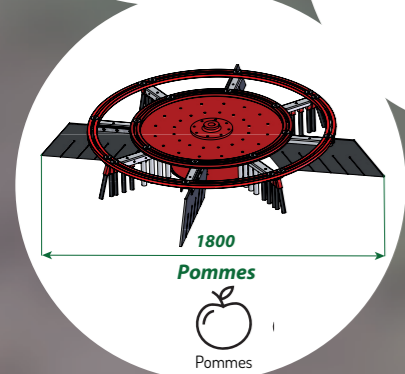
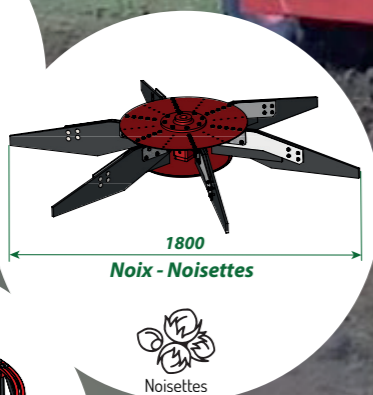
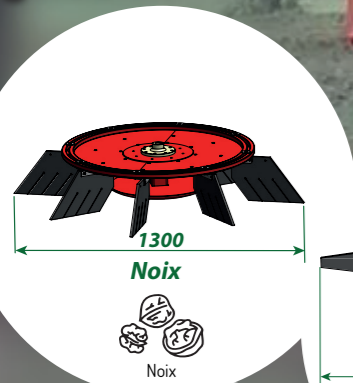
→ Pale reversible



→ Puesta en cangrejo



→ Opciones giros



→ Turbina colocado en la parte delantera

→ Recogida y control del suelo y contra-rotor

COSECHADORA
R23