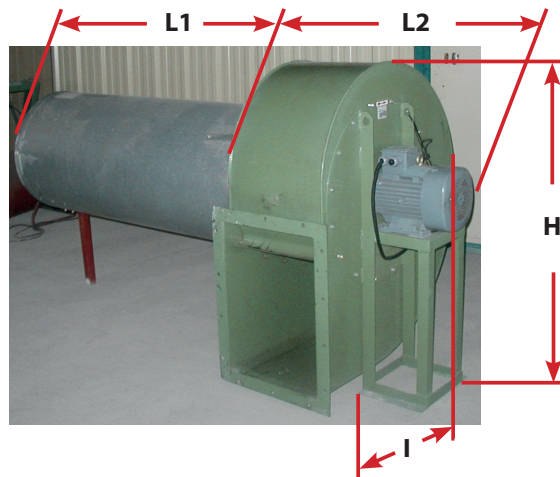
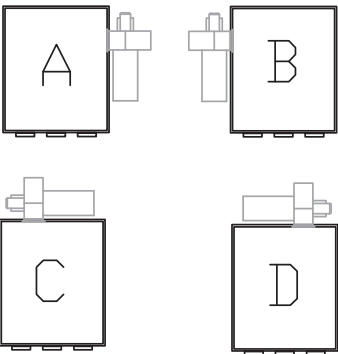
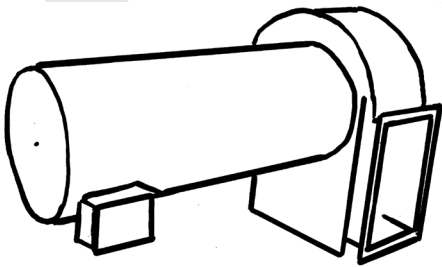


# GÉNÉRATEUR de CHALEUR **GEN**

## Centrifuge



Double allure « Tout ou peu »  
2 Thermostats



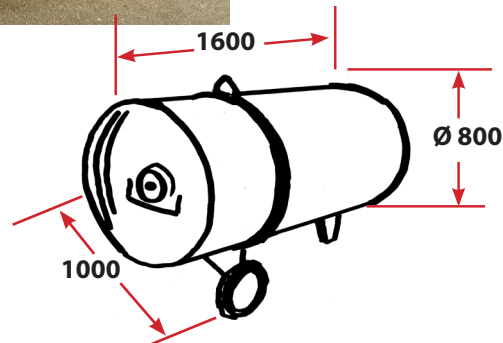
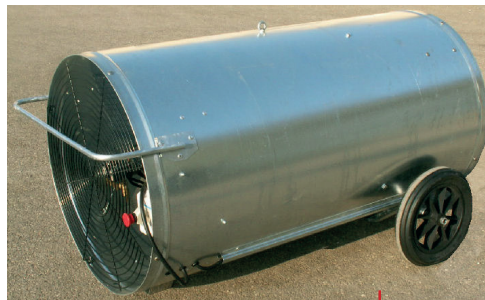
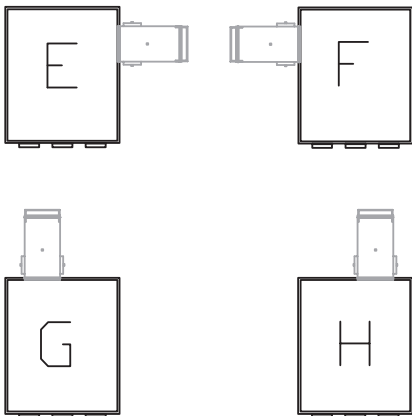
Thermostat  
régulation



Thermostat  
sécurité

	5,5Cv 4kW	7,5Cv 5,5kW	10Cv 7,5kW	15Cv 11kW
L1	1250	1250	1250	1250
L2	800	910	910	1100
H	1170	1320	1320	1490
I	955	1075	1075	1200

## Hélicoïdale



Simple allure  
1 Thermostat de  
consigne



Thermostat  
consigne

*Matériel pour la récolte et le travail des fruits*



**A M B Rousset**  
impasse du Tilleul  
38470 BEAULIEU - France



Tél : +33 (0) 4 76 36 73 73  
Fax : +33 (0) 4 76 36 70 82  
E-mail : [contact@ambrousset.com](mailto:contact@ambrousset.com)  
[www.amb-rousset.com](http://www.amb-rousset.com)

## TABLEAU DE CHOIX D'UN GÉNÉRATEUR D'AIR CHAUD Pour 2.000 m<sup>3</sup>/h d'air par m<sup>2</sup> de Séchoir

### Caractéristiques techniques

Hauteur de noix	Surface du séchoir	Débit d'air	Générateur d'air chaud
En mètre	En m <sup>2</sup>	En m <sup>3</sup> /h	Proposé
1	1 à 8	14400	G 580/3 cv / 9 pales
1	8 à 10	19000	G 800/3 cv / 9 pales
1	10 à 12	24000	G800/4 cv / 9 pales
2	8 à 13	31000	G 800/5,5 cv / 12 pales
3	12 à 19	35000	G 800/7,5 cv / 12 pales
3 – 4	16 à 19	18900	Centrifuge 7,5 cv
4	19 à 25	24000	Centrifuge 10 cv

Injection	1,5 Bars	2,25 Bars	3 bars
En mm/mm	En kcal/h / kW		
130/100	32500 / 38	42500 / 49	50000 / 58
180/100	55000 / 64	80000 / 93	94000 / 109
230/100	90000 / 105	130000 / 151	150000 / 174

	Type VT	Cv/kW	Débit d'air en m <sup>3</sup> /h						
			Pertes de charge						
			A vide	"20/25 MM CE"	"40 MM CE"	"60 MM CE"	"75 MM CE"	"90 MM CE"	"110 MM CE"
HÉLICOÏDALE	583/9	3 / 2,3	16000	10500					
	803/9	3 / 2,2	23000	15000	9000				
	804/9	4 / 2,9	29000	19000	11500				
	805/12	5,5 / 4,1	31000	26000	18000	8000			
	807/12	7,5 / 5,5	35000	31000	23000	8500			
CENTRIFUGE		5,5 / 4,1	15000	15000	15000	14000	12300	10000	5400
		7,5 / 5,5	18900	18900	18900	18500	17300	16000	13100
		10 / 7,4	21300	21300	21300	21300	21000	18700	15600
		15 / 11	27000	27000	27000	27000	27000	25400	22800